

PLAN DE PREVENTION DU RISQUE INONDATION SAONE AMONT

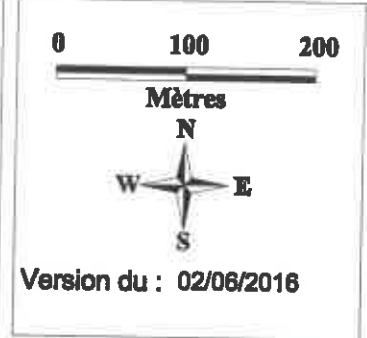
Crue de référence



Zonage réglementaire

N°planche 32
Commune(s) concernée(s) :
 Purgerot, Amoncourt, Conflandey
 Chargey-les-Port

Source : détermination des zones inondables d'occurrence centennale par croisement du modèle numérique de l'eau (calculs hydrauliques Beture-Cerac de 2003) et de la topographie élaborée par photogrammétrie ; IGN BD parcellaire ; IGN BD topo ; IGN BD ortho ; BD EPTB Saône-Doubs



- Zonage réglementaire**
- Zone bleue
 - Zone rouge
 - Saône, cours d'eau secondaires et plans d'eau
 - Profils et côte d'inondation de la crue centennale associée
 - A titre indicatif, limite d'inondation du PSS

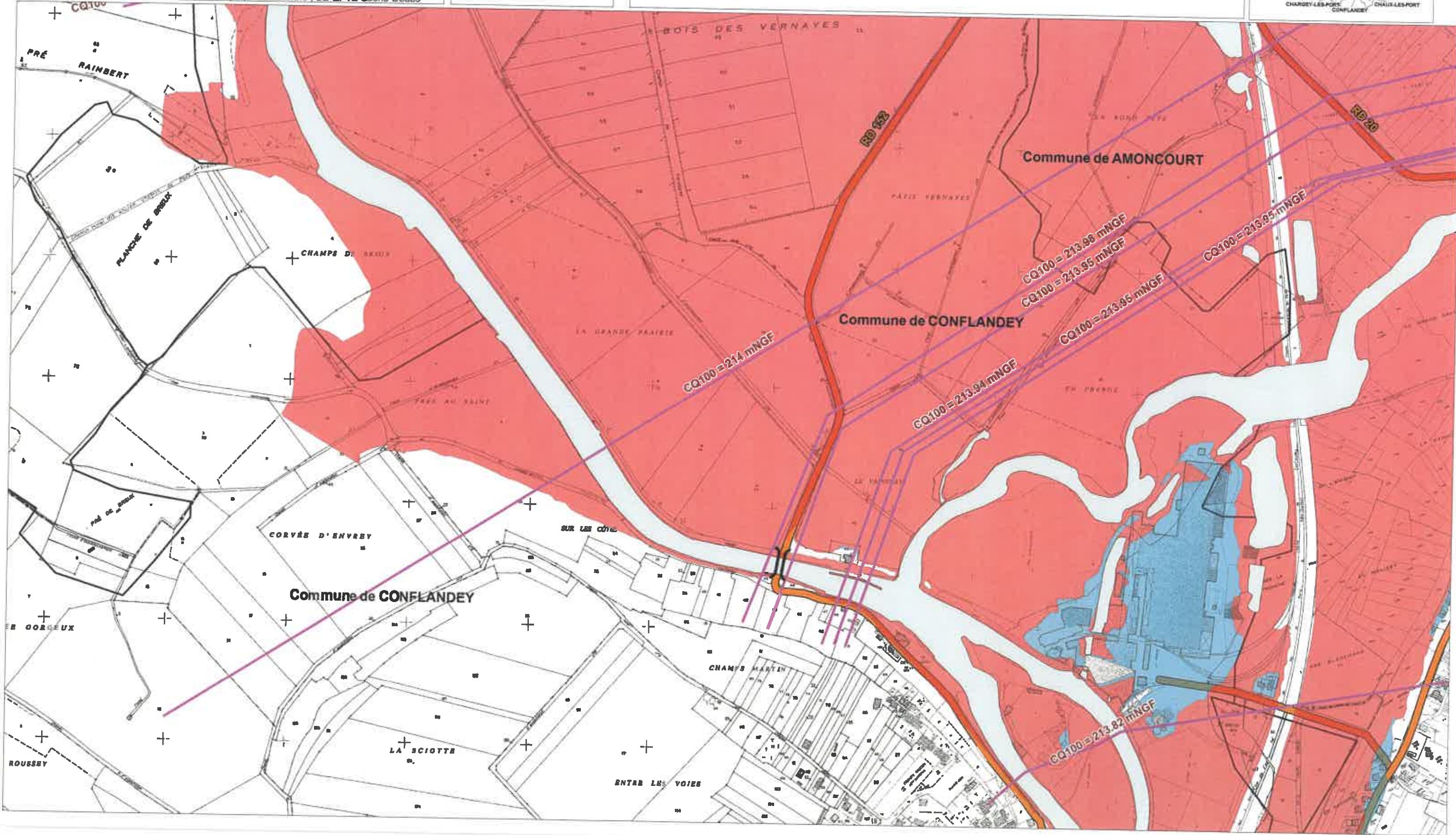
Le présent arrêté est annexé à
 l'arrêté de ce jour
VESOUL, le 12 JUIN 2017

Marie-Françoise LECAILLON

Limites communales

Principaux axes routiers

Ponts



PLAN DE PREVENTION DU RISQUE INONDATION SAONE AMONT

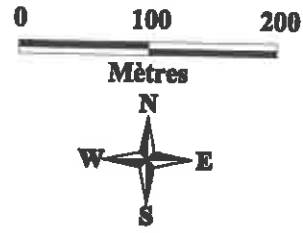
Crue de référence



Zonage réglementaire

N° planche 33
 Commune(s) concernée(s) :
 Conflanday, Amoncourt, Chaux-les-Port

Source : détermination des zones inondables d'occurrence centennale par croisement du modèle numérique de l'eau (calculs hydrauliques Beture-Cerec de 2003) et de la topographie élaborée par photogrammétrie ; IGN BD parcellaire ; IGN BD topo ; IGN BD ortho ; BD EPTB Saône-Doubs



Version du : 02/08/2016

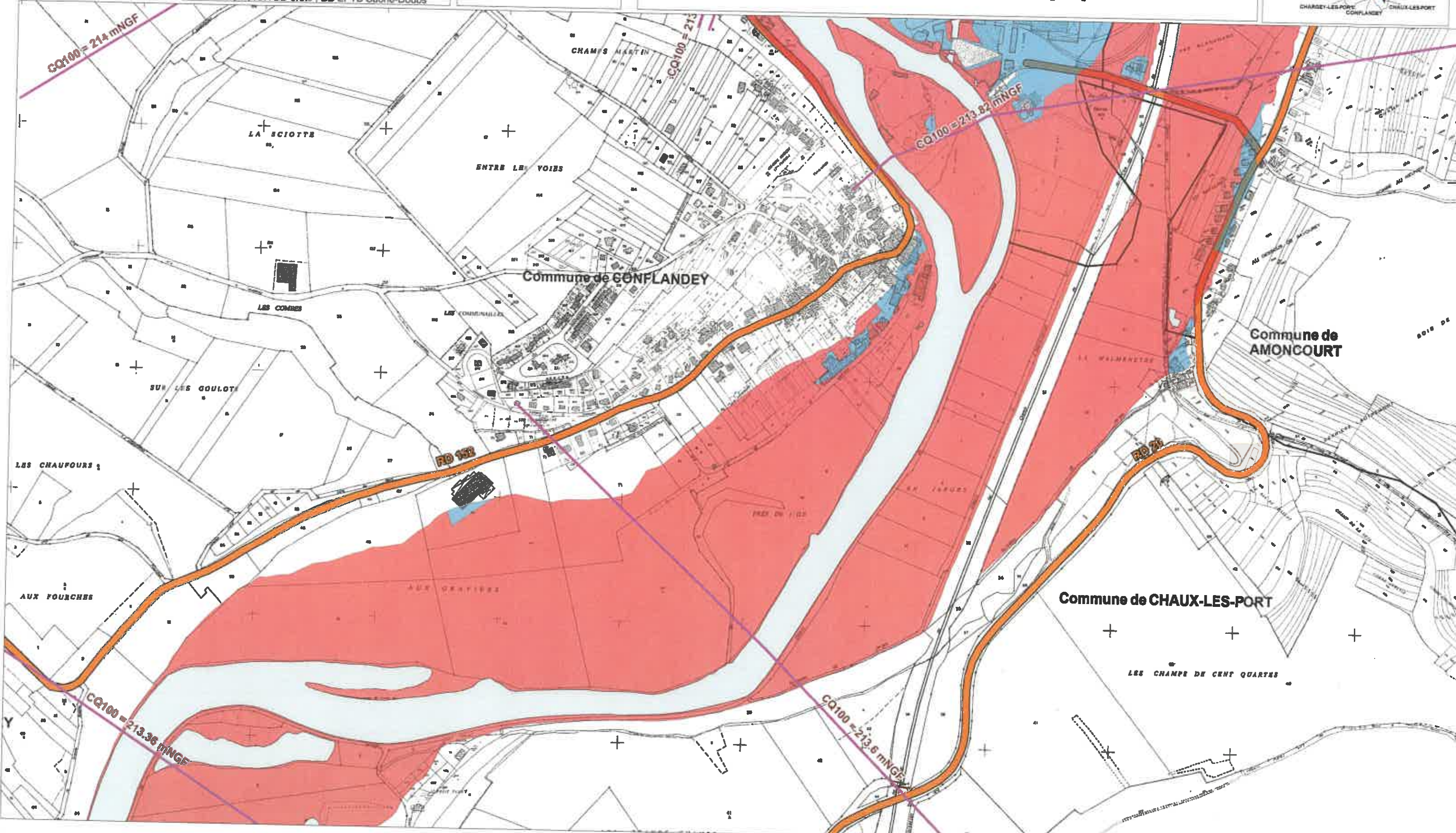
Zonage réglementaire

- Zone bleue
- Zone rouge
- Saône, cours d'eau secondaires et plans d'eau
- Profils et côtes d'inondation de la crue centennale associée
- A titre indicatif, limite d'inondation du PSS

- Limites communales
- Principaux axes routiers
- Ponts

Vu pour être annexé à
 notre arrêté de ce jour
VESOUL, le 12 JUN 2017
 Le Préfet

Marie-Françoise LECAILLON
Marie-Françoise LECAILLON



PLAN DE PREVENTION DU RISQUE INONDATION SAONE AMONT

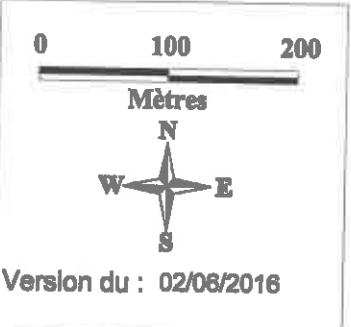
Crue de référence



Zonage réglementaire

N°planche 35
 Commune(s) concernée(s) :
 Chaux-les-Port

Source : détermination des zones inondables d'occurrence centennale par croisement du modèle numérique de l'eau (calculs hydrauliques Beture-Cerc de 2003) et de la topographie élaborée par photogrammétrie ; IGN BD parcellaire ; IGN BD topo ; IGN BD ortho ; BD EPTB Saône-Doubs

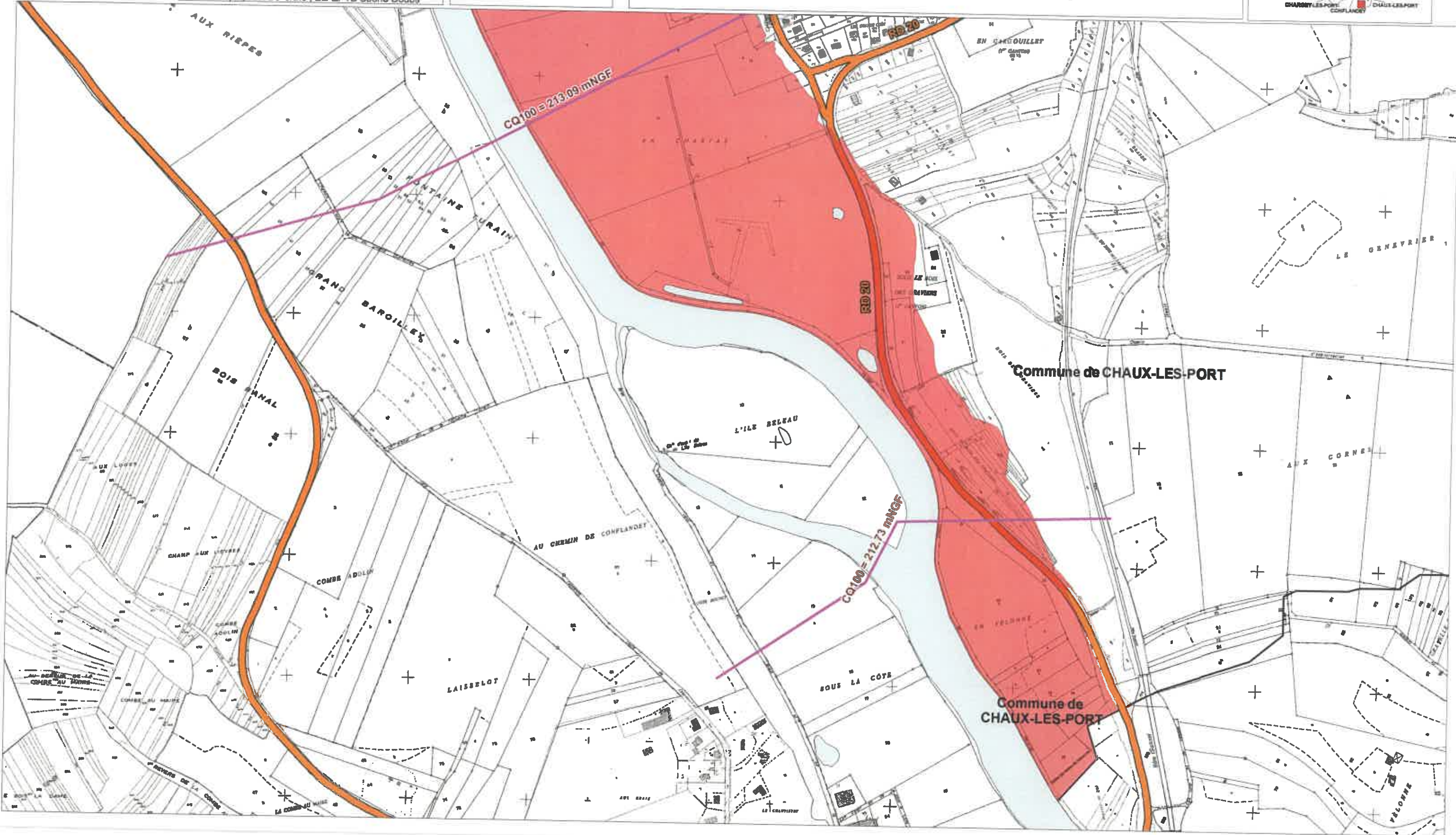


- Zonage réglementaire**
- Zone bleue
 - Zone rouge
 - Saône, cours d'eau secondaires et plans d'eau
 - Profils et côte d'inondation de la crue centennale associée
 - A titre indicatif, limite d'inondation du PSS

vu pour être annexé à
 notre arrêté de ce jour
VESOUL, le 12 JUN 2017
 Le Préfet

Marie-Françoise LECAILLON

- Limites communales
- Principaux axes routiers
- Ponts



Connaissance et prévention des risques - Développement des infrastructures - Énergie et climat - Gestion du patrimoine d'infrastructures Impacts sur la santé - Mobilités et transports
Territoires durables et ressources naturelles - Ville et bâtiments durables